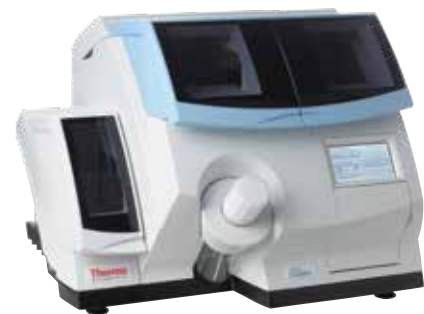


## Der perfekt passende Eindeckautomat für Ihren Workflow



### Thermo Scientific™ ClearVue™ Eindeckautomat

Das intelligente Design eignet sich optimal für Labore mit hohem Auftragsvolumen und interdisziplinäre Labore.

- Kann bis zu 11 Objektträgerkörbe gleichzeitig bearbeiten
- Automatische Volumen Anpassung des Eindeckmittels für verschiedene Arten der Objektträgervorbereitung
- Gleichzeitige Handhabung von Histologie- und Zytologieproben ohne Benutzereingriff
- Optionales 2D-Barcode-Lesegerät für LIS-Konnektivität
- Vorgefülltes Deckglas-Magazin für einfaches Laden und kontaminationsfreie Deckgläser

### Zubehör

**Reagenzien** – Qualitativ hochwertige Reagenzien - für alle Protokolltypen geeignet und in mehreren handlichen Packungsgrößen erhältlich.

**Mikroskopische Objektträger und Deckgläser** – Eine bewährte Produktfamilie, die sich für ein breites Spektrum von klinischen Anwendungen mit Adhäsions-, Standardobjektträgern und Deckgläsern eignet. Seit 1934 bieten wir unseren Kunden Reinheit, Leistung und Zufriedenheit.

**Druck- und Nachverfolgungslösungen** – Der Thermo Scientific™ PrintMate™ Kassettendrucker und die SlideMate™ On-Demand-Objektträger-Drucksysteme gewährleisten eine dauerhafte Beschriftung von Objektträgern von der visuellen Diagnose über die Färbung / Eindeckung bis hin zur Lagerung.

Für weitere Informationen über den Thermo Scientific Gemini AS Färbeautomat kontaktieren Sie uns unter 1(800) 522-7270 oder besuchen Sie unsere Website [www.thermoscientific.com/pathology](http://www.thermoscientific.com/pathology).

### Support für Laboranwendungen

Egal, ob Sie Hilfe bei der Implementierung, Problembhebung oder anderen Leistungsproblemen mit dem Thermo Scientific Gemini AS Färber benötigen, unser sowohl im Labor als auch im Außendienst tätiges Anwendungsteam freut sich darauf, Ihnen weiterhelfen zu können.

Kontaktieren Sie unser Anwendungssupportteam, um Unterstützung in allen produktrelevanten Bereichen unseres umfassenden Angebots für Histologie- und Zytologieprodukte, von der Probenentnahme bis hin zum erweiterten Färben und Eindecken zu erhalten.

### Technische Daten

Abmessungen: (T x B x H)	31 Zoll x 28 Zoll x 35 Zoll (790 mm x 720 mm x 893 mm)
Gewicht:	192 lb. (87 kg)
Elektrische Daten:	100 Vac - 240 Vac; 50/60 Hz; 300 VA

### Bestellinformationen

Beschreibung	Bestell-Nr.
Gemini AS Färbeautomat mit 5 beheizbaren Stationen	A81500001
Gemini AS Färbeautomat; unbeheizt	A81500002

### Zubehör

Beschreibung	Menge	Bestell-Nr.
Färbekorb/Halter (hält jeweils 20 Objektträger)	5	A78010466
Korbadapter für große Objektträger bis zu 3 Zoll x 2,3 Zoll (75 x 58 mm)	10	A78010510
Aktivkohlefilter	1	9990610
320 ml Reagenzgefäß	3	A78010487
Reagenzgefäßabdeckung – sichelförmig	4	A78010488
Reagenzgefäßabdeckung – einzeln	6	A78010489
Entlüftungsadapterset	1	A78010467
Wasserküvette	1	A78010201
Wassereinlassschlauch	1	AP14160
Gemini-Körbe – Schwarze Objektträgerhalter (ClearVue)	5	A79210064
Gemini-Körbe – Weiße Objektträgerhalter (ClearVue)	5	A79210065
Statische Wasserwaschstation	1	A78010226
Sakura® Korbhalter	5	A78010404
Gefäßeinsatz zum manuellen Eindecken	3	A78010505



Thermo Scientific Gemini AS Färbeautomat

## Intelligente Workflow-Optimierung bei Färbeverfahren

- Automatische Optimierung der Färbeverfahren
- Gleichzeitige Durchführung mehrerer Protokolle ohne Beeinträchtigung des Durchsatzes
- Einzigartiges platzsparendes Design

[www.thermoscientific.com/pathology](http://www.thermoscientific.com/pathology)

© 2013 Thermo Fisher Scientific Inc. Alle Rechte vorbehalten. Alle Handelsmarken sind Eigentum von Thermo Fisher Scientific Inc. und seinen Tochtergesellschaften.

Anatomical Pathology  
(Anatomische Pathologie)

4481 Campus Drive  
Kalamazoo, MI 49008  
USA

+1 (800) 522-7270

Tudor Road, Manor Park  
Runcorn, WA7 1TA  
GROSSBRITANNIEN

+44 (0) 800 018 9396  
+44 (0) 1928 534 000

**Thermo**  
SCIENTIFIC  
Part of Thermo Fisher Scientific

**Thermo**  
SCIENTIFIC

## Multifärbeautomat

für höheren Durchsatz und Durchführung mehrerer Färbeprotokolle

Die Thermo Scientific™ Gemini™ Produktfamilie der Färbeautomaten ist bereits seit vielen Jahren als ein zuverlässiges Arbeitsgerät für Histologie- und Zytologielabore anerkannt. Der Gemini AS bietet konkurrenzlose Einfachheit in der Bedienung, Flexibilität zur Verbesserung des Workflows und Effizienz zur Optimierung und Standardisierung von Färberegebnissen und Durchsatz.

### Verbesserter Workflow durch Vielseitigkeit

Ausreichend viele Reagenzstationen zum Laden mehrerer verschiedener Färbeprotokolle sowie fünf Trockenstationen bieten die erforderliche Flexibilität, um die anspruchsvollsten Workflow-Anforderungen zu erfüllen.

- 26 Reagenzstationen (31 in der unbeheizten Version) sind ausreichend, um mehrere Färbeprotokolle durchführen zu können
- Fortschrittliche Optimierungssoftware ermöglicht die gleichzeitige Anwendung von Hämatoxylin-Eosin- und Papanicolaou- oder spezieller Färbungen
- Zuweisung eines bestimmten Protokolls für jede Ladestation für ein schnelles und fehlerfreies Laden von Objektträgern

### Automatische Optimierung zur Steigerung von Qualität und Durchsatz

Die intelligente Software optimiert die Reagenzanordnung und ermöglicht die gleichzeitige Bearbeitung mehrerer Objektträgerkörbe für einen maximalen Durchsatz. Die Färbequalität wird durch die Überwachung des Reagenzverbrauchs gewährleistet.

- Automatische Positionierung der Reagenzien zur Optimierung von Qualität und Durchsatz
- Gleichzeitige Bearbeitung von 10 bis 15 Objektträgerkörben
- Überwachung des Reagenzverbrauchs und Mitteilungen an den Anwender, wenn Reagenzien ausgetauscht werden müssen



1 Einfache Bedienung über Farbtouchscreen

2 LED-Beleuchtung für bessere Sichtbarkeit

3 & 4 Konfigurierbare Türen zum Be- und Entladen

5 Effiziente Absaugung der Dämpfe

6 40 Minuten Batterieversorgung bei Netzausfall

7 USB-Anschluss für einfache Datenübertragung

### Benutzerfreundliche Bedienung und konkurrenzlose Anwenderkontrolle

Die Touchscreen-Benutzeroberfläche zeigt die Position und den Status aller Reagenzien und Objektträgerkörbe auf einen Blick an und ist so benutzerfreundlich, dass fast keine Einweisung erforderlich ist.

- Färbeprotokolle werden für ein leichtes Aufrufen und Laden der Reagenzienanordnungen gruppiert
- Die Positionen der einzelnen Objektträgerkörbe und die geplante Endzeit werden dauerhaft angezeigt
- Durch einfaches Antippen des Reagenzsymbols wird der jeweilige Reagenzverbrauch angezeigt

### Erhöhte Sicherheit für Nutzer und Proben

Bei der Entwicklung des Gemini AS Färbeautomats stand die Sicherheit von Benutzer und Objektträgern an erster Stelle.

- Die Absaugung der Dämpfe erfolgt mit Hilfe eines Aktivkohlefilters zum Schutz des Anwenders
- Interne LED-Beleuchtung verhindert Fehler beim Austauschen von Reagenzien
- Schutz der Objektträger durch Batterie-Notstromversorgung
- Protokolle werden durch ein Passwort geschützt

### Platz- und kosteneinsparende Ergonomie

Als kleinster unter den Färbeautomaten mit hohem Durchsatz kann der Gemini AS Färbeautomat effizient platziert werden.

- Maximale Platzeinsparung durch die Zwei-Ebenen-Konstruktion
- Minimaler Platzbedarf durch Integration von Touchscreen und Netzteil
- Stand-Alone-Gerät kann leicht in den vorhandenen Arbeitsraum eingefügt werden

