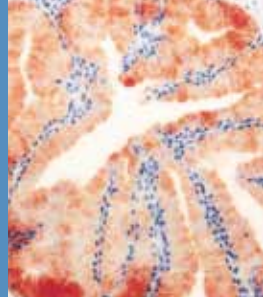


Färben und Eindecken



- Thermo Scientific Varistain® 24-4 und 24-4K
- Thermo Scientific Varistain® Gemini
- Thermo Scientific StainMate
- Thermo Scientific Linistat™
- Thermo Scientific ClearVue™
- Thermo Scientific Microm CTM6



Einfach und vielseitig – die Färber Thermo Scientific Varistain™ 24-4 und Thermo Scientific Varistain™ 24-4K

Sicher und bewährt bei umfangreichen HE- und PAP-Färbungen

Varistain 24-4 und 24-4K wurden für den einfach und doppelt beschickten Durchsatz entwickelt. Der Varistain 24-4K bietet zusätzlich einen Modus zum kontinuierlichen Bestücken. So können pro Durchgang bis zu 1536 (64 x 24) Objektträger angefärbt werden. Durch die Drehscheibe lassen sich auch die Stationen im hinteren Bereich des Geräts ganz bequem erreichen.

Mit dem Varistain 24-4 und 24-4K erhalten Sie bei jedem Lauf konsistente Ergebnisse. Diese bewährten Färber finden Verwendung in hämatologischen, zytologischen und histologischen Labors.

Finden Sie Ihre perfekte Kombination für das Färben und Eindecken – mit Thermo Scientific

Mit einem breiten Spektrum an Färber- und Eindecksystemen ist Thermo Scientific der Anbieter der Wahl, um Ihnen die Lösung für Ihr Labor zu bieten, die für Sie am besten geeignet ist. Ob hoher Durchsatz, der Einstieg in die Automatisierung oder die Optimierung von Arbeitsabläufen im Fokus stehen – Geräte von Thermo Scientific werden Ihre Bedürfnisse perfekt erfüllen.

Thermo Scientific Microm CTM6 – Kompaktlösung für Routinen

Bei geringem Platzbedarf bietet der CTM6 maximale Flexibilität und hohen Durchsatz bei Routineaufgaben.

Thermo Scientific ClearVue – Ansprüche erfüllen durch intelligentes Design

Ein hoher Durchsatz bei geringer Bindung von Arbeitszeit? Klare Sache: ClearVue! Lassen Sie 11 Objektträger-Körbe verschiedenster Färbesysteme gleichzeitig – bei automatisch angepasster Eindeckmittel-Höhe – eindecken.

Thermo Scientific Varistain Gemini ES – Färben nach Bedarf

Auf der Basis des klassischen Gemini-Färbers bietet der ES jetzt eine hoch entwickelte Anwenderschnittstelle mit einer verbesserten intuitiven Bedienführung und noch mehr Flexibilität.

Thermo Scientific Varistain 24-4 und Varistain 24-4K – bewährt bei hochvolumigen H&E-Färbungen

Einfach, doppelt und im Dauerdurchsatz beschickbar, färben beide Geräte bis zu 1536 Objektträger pro Durchgang.

Thermo Scientific StainMate – der bilineare Chargen-Färber

Der kleine, kompakte Linearfärber eignet sich hervorragend zum mobilen und flexiblen Einsatz z.B. in der Hämatologie.

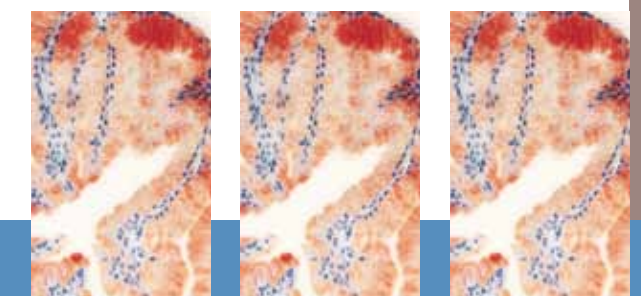


Schritt für Schritt zu perfekten Ergebnissen

- Speicherung von bis zu drei 24-Schritt-Programmen oder sechs 12-Schritt-Programmen
- Gleichzeitiger Durchlauf von zwei Programmen bei Verwendung derselben Reagenzien
- Anwenderdefinierte Wasserstationen entsprechend Ihren Arbeitsabläufen
- Küvetten mit 750 ml Fassungsvermögen
- Bei Objektträgerständern für 10 Objektträger kann das Fassungsvermögen auf 355 ml reduziert werden
- Rüttelmechanismus
- Optionale Dunstabzugshaube Hyperclean 2

Spezifikationen Thermo Scientific Varistain™ 24-4 und 24-4K

Abmessung (Tiefe, Breite, Höhe)	74 x 74 x 51 cm
Gewicht	60 kg



Thermo Scientific Varistain® Gemini ES – der hochflexible Färber zur bedarfsgerechten Bestückung

Effizienz steigern mit den optimierten Arbeitsabläufen vom Gemini ES

Der Varistain Gemini ES ist ein Multifärber der die ganze Bandbreite angeforderter Färbungen abdeckt. Er kann während des Betriebs laufend mit Körben befüllt werden und variabel unterschiedliche, entsprechend programmierte Färbungen durchführen.

Die neue, hoch entwickelte Anwenderschnittstelle wurde mit einer überzeugend verbesserten, intuitiven Bedienung ausgestattet.



Gemini ES Grundausstattung

- Einzigartiges platzsparendes Design mit Doppel Ebene – Die Färbestationen auf der unteren Ebene befinden sich auf einem Drehteller, so dass die Reagenzien-Stationen von der Vorderseite des Geräts leicht zugänglich sind
- Es können mehrere Körbe à 20 Objektträger geladen werden
- Wahlweise mit oder ohne fünf unabhängig beheizbare Positionen
- Sechs Fließwasser-Stationen
- Notstrom-Batterie, die den Färbeprozess-Betrieb für weitere 40 Minuten aufrecht erhält
- Abzugssystem mit Kohlefilter und Belüftungsadapter-Set
- Interne Flussregulatoren und ein Rückfluss-Kontrollsystem zur Sicherung der Wasserversorgung
- Körbe sind kompatibel mit Clear-Vue Eindeckautomaten

NEU

- Vier konfigurierbare Öffnungen für komfortables Be- und Entladen

Die vereinfachte ES-Anwenderschnittstelle bietet

- Editiermöglichkeit für bis zu 15 aktive Protokolle
- Auswahl-Startfunktionen für jedes Verfahren
- Verarbeitung von Eilkörben
- Simultan-Betrieb – unterschiedliche Färbeverfahren mit Nachlade-funktion
- Optimierte Bildschirmgraphik
- Informativeres Hilfe-Fenster
- Anwenderdefinierte Bezeichnung der Reagenzien
- Direkter Bildschirm-Zugriff auf täglich benötigte Funktionen
- Qualitätsmanagementsystem für einen optimierten Reagenzienverbrauch und Objektträgerdurchsatz
- Auto-Rückruf
- Maßnahmen zur Qualitätskontrolle: Der ES zeigt den Reagenzienverbrauch und Chargen-Durchsatz an

NEU

- Programmstart an unterschiedlichen Positionen möglich



Spezifikationen Thermo Scientific Varistain® Gemini ES

Abmessung (Tiefe, Breite, Höhe)	72 x 73 x 88 cm
Gewicht	80 kg



Thermo Scientific StainMate Linearfärber – kostengünstig automatisiert färben

Programmierbares Färben mit Erweiterungsmöglichkeiten für eine Vielzahl von Anwendungen

StainMate bietet den kostengünstigen Zugang zur automatisierten Färbung in einem einzigen hochflexiblen Paket. Die Einzelgeräte eignen sich perfekt für Labors mit geringem Arbeitsvolumen oder zur Ausführung von Spezialfärbungen, wobei mehrere Geräte zu einem System verbunden werden können, das auch hohe Arbeitsvolumina erlaubt.

Wählen Sie aus zwei Modellen. Der StainMate Mini mit einer Kapazität von 38 ml pro Küvette ist ideal für Spezialfärbeverfahren, während der StainMate Max mit einer größeren Kapazität von 200 ml pro Küvette größere Chargen bewältigt.

- Geringer Platzbedarf – 533 x 239 x 270 mm (Breite, Tiefe, Höhe)
- Geringe Reagenzienmengen
- Leichte Anwendung dank Bedientablet mit 10 Programm-Speicherplätzen
- Ideal für Spezialfärbung
- Geeignet für schnelle Giemsa- und Papanicolaou-Färbungen
- Nach Bedarf können Mega- und Super-Mega-Objektträger angefärbt werden, ohne den Durchsatz zu beeinträchtigen
- Verbinden Sie mehrere StainMates zu einer Einheit für Färbungen mit vielen Programmschritten
- Transportables Gerät mit optionalem Batteriebetrieb

Erhältliches Zubehör

- Trocknungsmodul (ca. 70° C) – kann links oder rechts am StainMate eingehakt werden
- Dunstabzugshaube – platzsparende Gestaltung mit transparenter Zugangsöffnung und austauschbarem Aktivkohlefilter
- Zusätzliche Küvetten (à 200ml) erhältlich, um Ihren StainMate um ein oder zwei Reagenzien-Positionen zu erweitern
- Zusatzküvette mit Drainageport erhältlich
- Abdeckung für Küvette (Einzelausführung für den StainMate Mini, Gesamtabdeckung aus rostfreiem Stahl für StainMate Max)



Thermo Scientific Linistat™ – gut für HE-Gefrierschnitt-Verfahren

Kompaktes Design – perfekt passend auf einem Kryostat

Der Linistat umfasst 14 Färbestationen (zu je 20 sec.), Fließwasser und einen Sammelbehälter für 13 Objektträger.

Die Färbezeit liegt unter fünf Minuten. Falls Färbungen von Hand nötig sind, kann der Anwender alle Stationen für ein manuelles Eintauchen verwenden, so dass keine separaten Färbelösungen angesetzt werden müssen.



- Kontinuierliche Beschickung – Objektträger können jederzeit an gewünschten Positionen des Färbers eingebracht oder entnommen werden

- Regulierbare Fließwasserstationen an vielen Positionen hinzufügbare
- Fast einfach breite (125 ml) und doppelt breite (250 ml) Küvetten
- Bewährte Lösung für kleinere Arbeitsvolumina

Spezifikationen Thermo Scientific StainMate

Abmessung (Tiefe, Breite, Höhe), Max	23,9 x 53,3 x 27 cm
Abmessung (Tiefe, Breite, Höhe), Mini	14,7 x 53,3 x 27 cm
Gewicht, Max	8,3 kg
Gewicht, Mini	6,25 kg

Spezifikationen Thermo Scientific Linistat™

Abmessung (Tiefe, Breite, Höhe)	15,9 x 64 x 27 cm
Gewicht	7,3 kg

Eindeckautomat Thermo Scientific ClearVue™ – Automatische Anpassungen an unterschiedliche Anforderungen



Weniger manuelle Routineaufgaben, mehr wertvolle, verfügbare Arbeitszeit – bei hohem Durchsatz!

Der ClearVue kann gleichzeitig 11 Objektträger-Körbe verschiedenster Färber-Systeme bearbeiten und dabei jeweils selbsttätig die Eindeckmittel-Höhe anpassen. Das macht ihn zur idealen Lösung für Einrichtungen mit hohem Durchsatz, bei denen die möglichst effiziente Nutzung der verfügbaren Personalarbeitszeit im Vordergrund steht.

Die Bedienung des ClearVue ist denkbar einfach: die verschiedenen Körbe mit den gefärbten Objektträgern auf die Ladeschiene setzen und anschließend die eingedeckten Objektträgern von der Entladeschiene nehmen – fertig.



Perfekt eingedeckt

Perfektion auf Knopfdruck: Vor dem Eindecken der Proben stellen Sensoren sicher, dass der Objektträger richtig positioniert ist. Vakuum- und Druckkontrollen sorgen dafür, dass das Deckglas schnell und genau aufgesetzt wird. Durch die präzise Abgabe des Eindeckmittels wird ein Überlaufen vermieden, was die Greifer für die Objektträger und den Abgabemechanismus schont.

Richtige Positionierung der Objektträger

Zur Gewährleistung einer fehlerfreien Handhabung wird jeder Objektträger während des Eindeckens optisch erfasst. Mit Präzisionsgreifern entnimmt ClearVue für den Eindeckvorgang jeden Objektträger aus dem jeweiligen Korb und setzt ihn nach Abschluss des Vorgangs wieder in dieselbe Position im Korb zurück.

Automatische Probenerkennung und Anpassung der Eindeckmittelhöhe

Auf Grundlage des Probenkorbs gibt ClearVue automatisch das richtige Volumen an Eindeckmittel ab. Dabei können gleichzeitig histologische und zytologische Proben verarbeitet werden – ohne jeden weiten Eingriff des Anwenders.

Kompatibel mit zahlreichen Färbe-Systemen

Der ClearVue arbeitet mit Objektträger-Körben des Varistain Gemini ES, Varistain 24-4, Varistain 24-4K, Sakura DRS™ 2000 und des Leica Auto-Stainer.

Spezifikationen Thermo Scientific ClearVue™

Abmessung (Tiefe, Breite, Höhe)	57,5 x 64,5 x 50 cm
Gewicht	50 kg
Fassungsvermögen Deckgläser	500 Stück (Stärke 1,5) 575 Stück (Stärke 1,0)
Fassungsvermögen Eindeckmittel	120 ml
Magazine	Magazine für 20 oder 28 Objektträger

Zytologie- und IHC-Objektträger perfekt eingedeckt

Objektträger, die für die Zytologie entwickelt wurden, können aufgrund der erhöhten Screenfeld-Markierungen beim Eindecken Probleme verursachen. Durch seinen einzigartigen „zentralen Offset-Transferkopf“ kann ClearVue Luftblasen, die sich durch die Screenfeld-Markierungen bilden, minimieren oder sogar völlig verhindern – ohne dass das Volumen des Eindeckmittels erhöht werden muss.

Ebenso gut erfüllt ClearVue die speziellen Anforderungen im immunhistochemischen Labor. Dank des seitlichen Greifens der Objektträger und des Offset-Transferkopfs lassen sich Störungen vermeiden, wie sie bei der Verwendung von Papier-Etiketten auftreten können.



Handhabung der Deckgläser

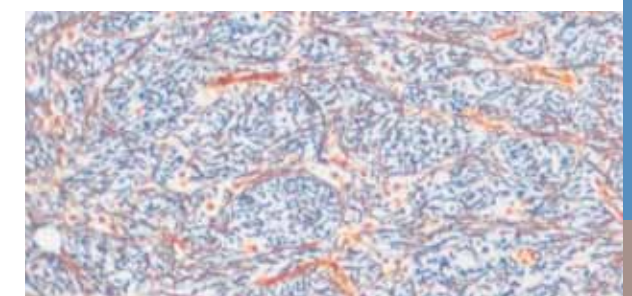
- Einfaches und schnelles Wechseln von Deckgläsern durch fertig bestückte Magazine – Magazin einsetzen, Tür schließen, fertig
- Vermeidung von Fingerabdrücken und von Verletzungen durch Glas

Höchste Bediener- und Probensicherheit

- Der aktuell einzudeckende Korb wird selbst bei Stromausfall batteriegestützt abgearbeitet
- Durch ein Abzugssystem und Kohlefilter wird der Anwender vor schädlichen Dämpfen geschützt

Komfort in der Bedienung

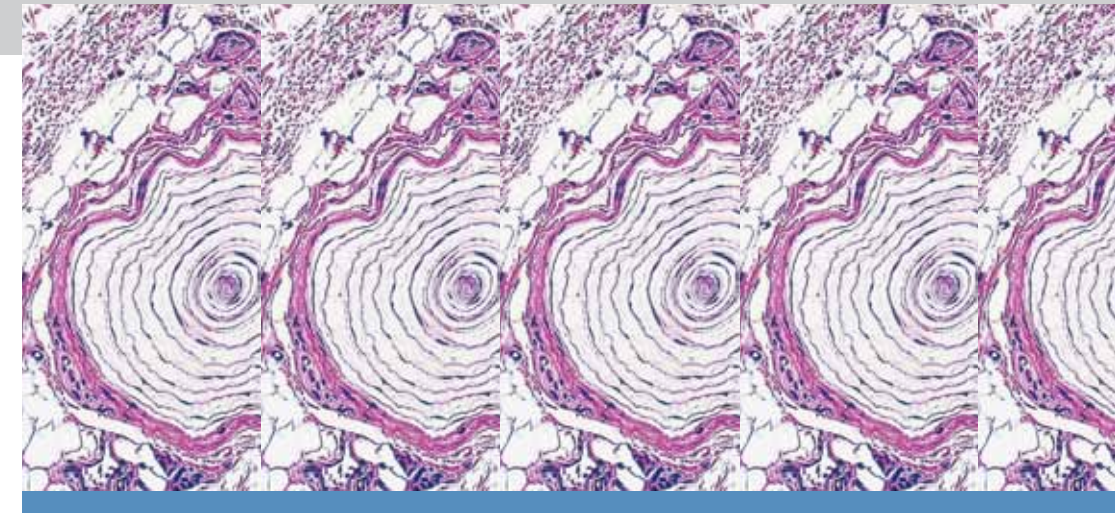
- Intuitive Benutzerführung und leicht zu bedienender Touchscreen



Der Eindeckautomat Thermo Scientific Microm CTM6 – die einfache Alternative zum manuellen Eindecken in Histologie und Zytologie

Optimale Eindeckung bei minimalem Platzbedarf

Mit dem CTM6 können Deckgläser von 24 x 40, 50, 55 und 60 mm der Stärke 1 (Stärke 1,5 optional) verarbeitet werden. Das Gerät lässt sich ohne Umstände auf verschiedene Objektträger-Größen und Eindeckmittel einstellen. Bei einem Fassungsvermögen von 19 bis 30 Objektträgern pro Korb kann der CTM6 bis zu 400 Objektträger pro Stunde eindecken. Seine geringe Standfläche macht es zum perfekten Arbeitsgerät für jedes Labor, das die Zeiten des manuellen Eindeckens hinter sich lassen und flexibel bleiben will.



Eindecken leicht gemacht

- Bediener-sicherheit – Magazinwechsel ohne Öffnen der Gerätehaube
- Internes Dampfzugesystem mit Aktivkohlefilter, Ventilator und kontinuierlichem Luftstrom verhindert Dampfaustritt bei Öffnen des Geräts
- Blasenfreie Nachfüllung des Eindeckmittels, 100 ml Reservoir
- Deutsche Benutzerführung
- Leichte Umstellung auf andere Deckglas-Größen – das benötigte Zubehör ist im Lieferumfang enthalten
- Adapter sind erhältlich für: Vario-tain 24-4, XY, Gemini, Sakura DRS60, 601, 2000, Bavimed Carousel, HMS-MS/DS 50, 100, Leica ST4040, TST5010, Medite TST30-40-50



Spezifikationen Thermo Scientific Microm CTM6

Abmessung (Tiefe, Breite, Höhe)	41 x 27,5 x 35 cm
Gewicht	19 kg
Fassungsvermögen Deckgläser	400 Stück
Fassungsvermögen für Eindeckmittel	100 ml
Magazine	Magazine für 19 und 30 Objektträger

Verwandte Produkte	Beschreibung
Färbereagenzien	<ul style="list-style-type: none"> • Thermo Scientific verfügt über ein breites Spektrum an Färbereagenzien
Spezial-Färbesets	<ul style="list-style-type: none"> • Sets mit Spezialfärbungen und -reagenzien als Systembaukasten zur Darstellung spezifischer Zelleinheiten • Als Fertigsets oder als Einzelkomponenten erhältlich • Einfache Handhabung
SlideMate™ Objektträger-Drucker	<ul style="list-style-type: none"> • Fehlerreduzierung durch bedarfsgerechte Kennzeichnung • Passt dank kompakter Größe gut neben das Mikrotom • Flexible Daten-Eingabe verbunden mit einfacher LIS-Anbindung • Chemikalienresistenter Druck
MicroWriter Objektträger-Drucker	<ul style="list-style-type: none"> • Druckt Buchstaben, Zahlen, römische Ziffern und Sonderzeichen • Bis zu 6 Zeilen zu 14 Zeichen bei kleinster Schriftgröße
Objektträger und Deckgläser	<ul style="list-style-type: none"> • Breite Palette in verschiedenen Ausführungen • Spezialanfertigungen verfügbar
Aufbewahrungssysteme für Kassetten und Objektträger	<ul style="list-style-type: none"> • Platz optimal nutzen – Modul- und Stapelsysteme • Karton- oder Kunststoffmappen und -umschläge erhältlich

© 2009 Thermo Fisher Scientific Inc. Alle Rechte vorbehalten. Alle Warenzeichen sind Eigentum der Thermo Fisher Scientific Inc. und ihrer Tochtergesellschaften.

Anatomical Pathology	4481 Campus Drive	93/96 Chadwick Road	Robert-Bosch-Strasse 49	Im Steingrund 4-6
	Kalamazoo, MI 49008	Astmoor, Runcorn Cheshire WA7 1 PR	69190 Walldorf	63303 Dreieich
	USA	UNITED KINGDOM	GERMANY	GERMANY
	+1 (800) 522-7270	0800 018 9396 or + 44 (0) 1928 562501	+ 49 (0) 6227-8360	+49 (0) 6103-408 0